

**HEIMBEATMUNGS
SERVICE**

Brambring Jaschke GmbH



BETREUTE WG FÜR INTENSIVPFLEGE REGION BADEN-WÜRTTEMBERG

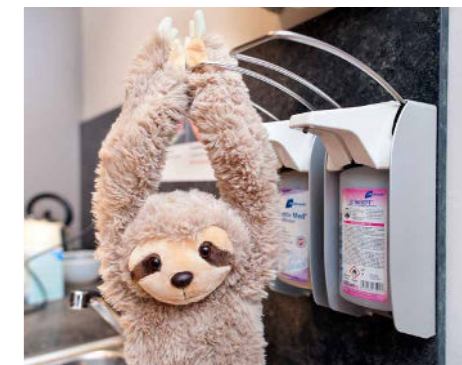
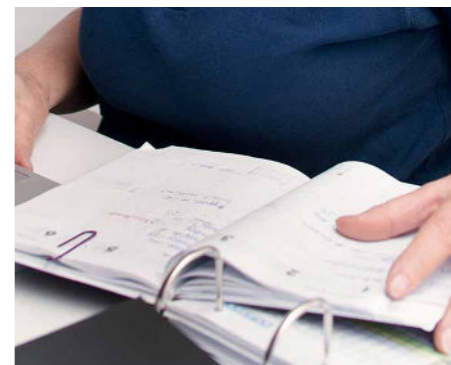
www.heimbeatmung.com



TEIL DER
DEUTSCHEN FACHPFLEGE GRUPPE

PROFESSIONELLE PFLEGE MIT GANZ VIEL HERZBLUT

Die Heimbeatmungsservice Brambring Jaschke GmbH ist ein ambulanter Pflegedienst, der seit über 20 Jahren bundesweit tätig ist. Auf diesen großen Erfahrungsschatz können Menschen aller Altersgruppen zählen, die Intensiv- und Beatmungspflege benötigen. Unsere Pflegefachkräfte kommen entweder zu Ihnen nach Hause oder pflegen Sie in einer Wohngemeinschaft. In dieser Broschüre stellen wir Ihnen die Wohngemeinschaft in Pforzheim vor. Unser kompetentes Pflegeteam gibt Ihnen Sicherheit und Geborgenheit.



Unser Pflegeleitbild

Menschen mit Hilfe- und Pflegebedarf haben die gleichen Rechte wie alle Menschen. Das sagt die Pflege-Charta, und dazu stehen wir.

Ihr Weg zu uns

Schritt für Schritt begleiten wir Sie bei Ihrer Entlassung aus der Klinik. Unsere Überleitmanager*innen stehen Ihnen zur Seite.

Unsere Mitarbeiter*innen

Kompetent, engagiert, herzlich - ob in der Pflege oder Administration. Bei uns dreht sich alles um Ihre bestmögliche Versorgung und Begleitung im Alltag.

Qualifizierung der Pflegekräfte

Über eine umfassende Einarbeitung neuer Kolleg*innen und regelmäßige Fort- und Weiterbildungen halten wir unsere Mitarbeiter*innen auf dem neuesten Wissensstand.

Empowerment

Wir möchten Sie wieder stark machen und Ihre Angehörigen unterstützen. Wenn möglich, ziehen wir uns dann wieder aus der Pflege zurück.

Immer für Sie da

Wir sind für Sie und Ihre Angehörigen rund um die Uhr erreichbar. Bei uns sind Sie in guten Händen.



Einzelzimmer und Gemeinschaftsbereich



Beatmungs- und Intensivpflege



Selbstbestimmter Tagesablauf



Attraktives Wohnumfeld

EIN NEUES ZUHAUSE IN EINER WG

Die Heimbeatmungsservice Brambring Jaschke GmbH bietet seit 2012 außerklinische Intensiv- und Beatmungspflege in Wohngemeinschaften an. Darin können Erwachsene mit speziellen Bedürfnissen ein geräumiges Einzelzimmer mieten, das sie selbst einrichten. Mit weiteren Bewohner*innen teilen sie sich den großen Gemeinschaftsbereich mit Küche, Lounge, Sanitärbereich, Balkon, Terrasse oder Garten sowie Lagerräume. Alle Räumlichkeiten sind barrierefrei und behindertengerecht, aber vor allem stilvoll und wohnlich gestaltet. Denn WGs sind Orte, an denen sich die Bewohner*innen rundum wohl fühlen sollen. Auch die dort tätigen Pflegekräfte sollen sich gerne darin aufhalten. Angehörige, Freunde und Bekannte der Bewohner*innen sind stets herzlich willkommen, d.h. es gibt weder Besuchszeiten noch einen starren Tagesplan. Die Bewohner*innen bestimmen den Ablauf des Alltags und planen gemeinsame Aktivitäten. Selbstverständlich sind rund um die Uhr Pflegekräfte vor Ort, die auch Therapien, Arztbesuche, Einkäufe oder Ausflüge begleiten.



„Ein eigenes
Zimmer und
gleichzeitig
Gemeinschaft.“



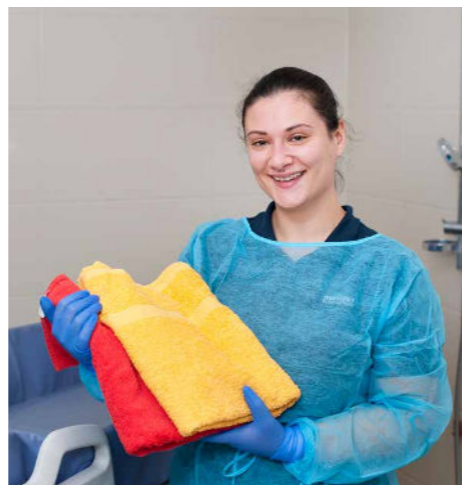
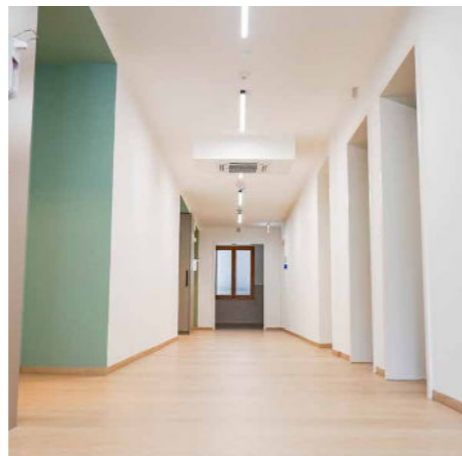
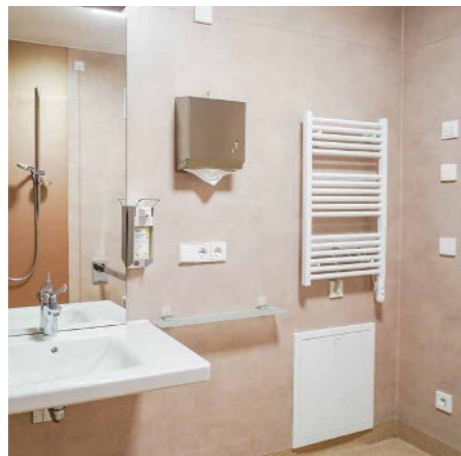
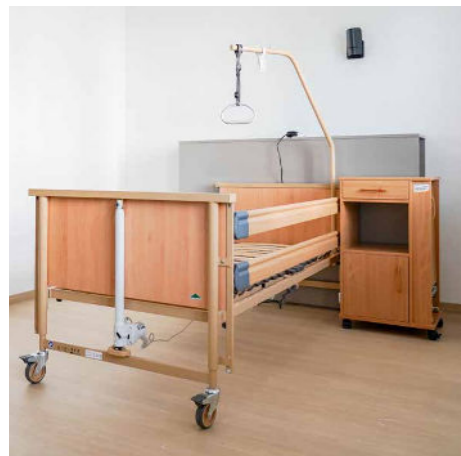
Krankheitsbilder:

- ✓ Apallisches Syndrom (Syndrom reaktionsloser Wachheit) mit Trachealkanüle
- ✓ Amyotrophe Lateralsklerose (ALS)
- ✓ Neurologische Erkrankungen, die eine Tracheotomie und/oder Beatmung erfordern
- ✓ Spinale Muskelatrophie
- ✓ Hoher Querschnitt
- ✓ Erkrankungen, die eine Tracheotomie, eine (non)-invasive Beatmung oder sonstige begründete Intensivpflicht zur Folge haben

WOHNGEMEINSCHAFT IN PFORZHEIM

Unsere neue Wohngemeinschaft für Intensivpflege in Pforzheim wurde im Juli 2020 eröffnet und befindet sich in der Paul-Löbe-Straße 9 und somit in einem ruhigen Wohngebiet in Sonnenberg.

Die Wohngemeinschaft ist komplett barrierefrei und über einen Aufzug für alle erreichbar. Sie besitzt einen 67qm großen Gemeinschaftsbereich mit offener Küche mit moderner Geräteaus-



stattung und acht Klient*innenzimmer mit einer Größe von durchschnittlich 23qm und einem eigenen Badezimmer. Die Zimmer können nach dem eigenen Geschmack eingerichtet werden, besitzen aber auch geräumige Einbauschränke, die viel Platz für das eigene Hab und Gut bieten. Ein Fernseher, Telefon und Internetanschluss sind selbstverständlich auch vorhanden.

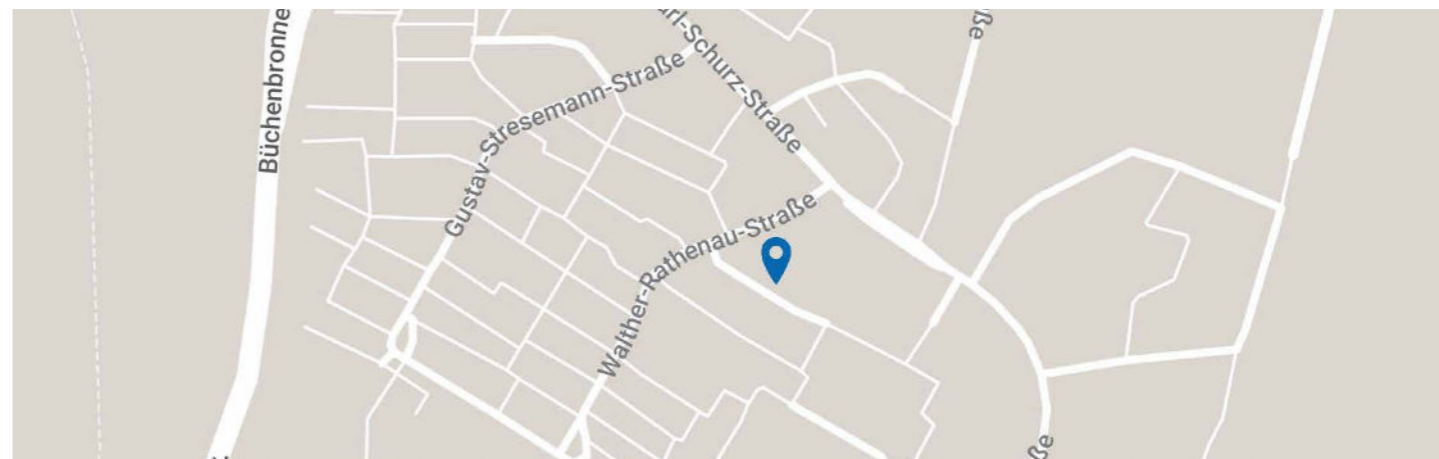


Adresse:
WG Pforzheim
Paul-Löbe- Str. 9
75180 Pforzheim

Ansprechpartnerin:
Vanessa Maier Gomes e Sa

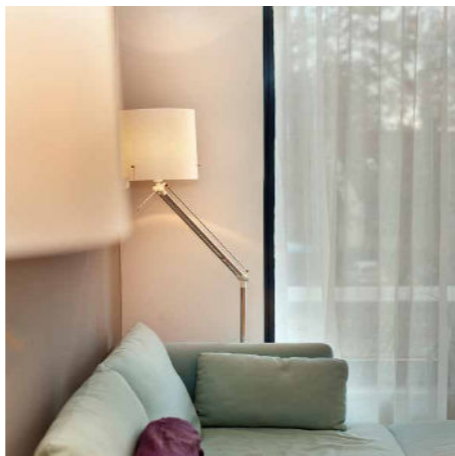
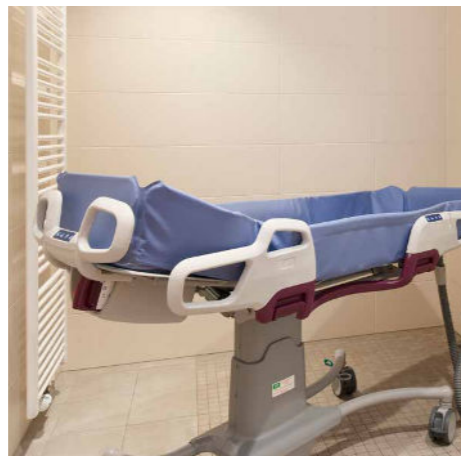
Kontakt:
01520-9225416
vanessa.maier-gomes@heimbeat-
mung.com

WG-Plätze:
Für bis zu 8 Klient*innen



WOHNGEMEINSCHAFT IN PFORZHEIM „SONNENHOF“

Die „Goldstadt“ Pforzheim liegt an der Nahtstelle zwischen Schwarzwald, Kraichgau und Stromberg in landschaftlich sehr reizvoller Umgebung. Die Brückenfunktion zu den Ballungsräumen Karlsruhe und Stuttgart macht Pforzheim zu einem der attraktivsten Standorte in Baden-Württemberg. Pforzheim bietet ein ausgeprägtes kulturelles Leben, vielseitige Freizeit- und Sporteinrichtungen, moderne medizinische Versorgungseinrich-



tungen und hervorragende Einkaufsmöglichkeiten.

Die Wohngemeinschaft mit einer Gesamtfläche von 300 qm besteht aus fünf großen Einzelzimmern und einem Gemeinschaftsbereich. Dazu gehören ein weiträumiger Wohn- und Essbereich mit vollausgestatteter Küche, ein Hauswirtschaftsraum mit Lagermöglichkeiten, Waschmaschine und Trockner. Der Sanitärbereich umfasst Badezimmer mit barrierefreier Dusche und mit Kippwanne. Der attraktive Stadtteil Sonnenhof liegt auf einer Anhöhe im Südwesten Pforzheims und ist hervorragend erreichbar. Vom Hauptbahnhof kommt man direkt vom Bussteig 5 und der Buslinie 2 in den Stadtteil Sonnenhof.

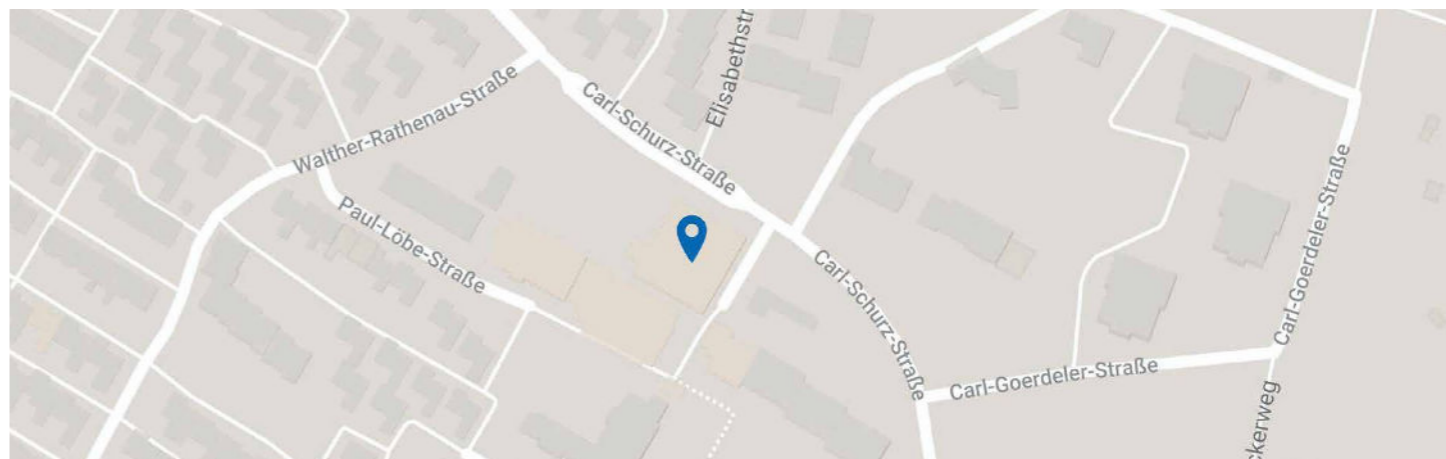


Adresse:
WG Pforzheim Sonnenhof
Carl-Schurz-Str. 52
75180 Pforzheim

Ansprechpartnerin:
Vanessa Maier Gomes e Sa

Kontakt:
01520-9225416
vanessa.maier-gomes@heimbeat-
mung.com

WG-Plätze:
Für bis zu 5 Klient*innen



WIR GEBEN IHNEN GERNE AUSKUNFT

Sie haben noch Fragen oder benötigen weitere Informationen? Dann setzen Sie sich gerne mit uns in Verbindung. Wir informieren Sie über unsere Serviceleistungen und klären alle offenen Fragen.

Sie erreichen uns per E-Mail oder telefonisch.



Heimbeatmungsservice
Brambring Jaschke GmbH
Janet Marhold - Niederlassungsleiterin
Römerstr. 75
71229 Leonberg



T 07152 906 30 0
F 07152 906 30 30



janet.marhold@heimbeatmung.com



www.heimbeatmung.com



*Sie sind exam. Pflegekraft
und möchten gemeinsam
mit uns pflegen?*



Scannen &
passende
Stelle finden

*„Sie suchen ein
Zimmer in
einer WG?“*

*Wir helfen Ihnen
gerne weiter.“*



Christian Thaller

Unser kompetentes
Überleitmanagement
berät Sie zu den
verschiedenen
Versorgungsformen
unserer Gesellschaften.

Sie erreichen uns unter
folgenden Kontaktdaten:

**ueberleitungsued@
deutschefachpflege.de**

0800 306 550 02



Sie finden uns auch auf:



Scannen &
Website
besuchen.